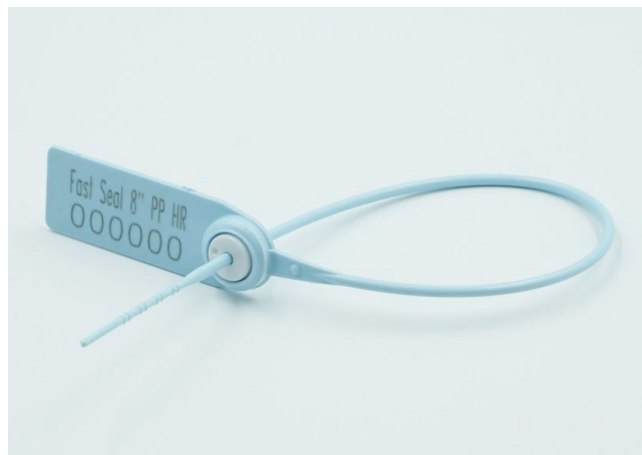


Jelölő plomba · Adatlap

Fast Seal



Sokoldalú, szorosra húzható, fémbetétes műanyagplomba

A Fast Seal törékenynek tűnő külseje ellenére elsősorban a fémbetétnak köszönhetően egy rendkívül erős és tartós biztonsági plomba.

A Fast Seal könnyedén alkalmazható különböző területeken mint például a bankautomaták pénzkazettáin, gépek vagy dobozok lezárására.

A zárszerkezet "heat staking" technológiával lett rögzítve, ennek köszönhetően a manipulációs kísérlet, fessegetés szabad szemmel egyértelműen felfedezhető.

Jellemzők

- 1 A termék feliratozása lézertechnológiával készül. Ez az eljárás rendkívüli biztonságot jelent, mivel a felirat semmilyen vegyi- vagy más kezeléssel, manipulációval nem tüntethető el vagy másítható meg a plombán.
- 2 A különböző színű zárok együttes használata lehetővé teszi a színkódolási eljárást is.
- 3 A jobb minőségű CWPP polipropilén biztonsági pánt lehetőséget ad különböző, akár extrém körülmények közötti felhasználásra is.
- 4 A CWPP polipropilén nagyobb hőtűréssel és szakítószilárdsággal rendelkezik, mint az egyszerű PP.

Technikai Specifikációk

TERMÉK

Termék	Alapanyag	Zárási hossz	Szár átmérő	Szakítóerő	Jelölőfelület	Maximum karakterszám
FS 5"	Test: Polipropilén (CWPP)	125 mm	Ø 2,30 mm	18 kg (CWPP)	Zászló: 30 x 15 mm	8
FS 8"		200 mm				
FS 10"		250 mm				
FS 12"		300 mm				

BELSŐ KARTON

	db/karton	Karton méretei	kg/karton	m ³ /karton
FS 5"	1 000 pcs	279 x 214 x 160 mm	2,20	0,00955
FS 8"	1 000 pcs	354 x 214 x 156 mm	2,68	0,01182
FS 10"	1 000 pcs	485 x 210 x 215 mm	3,10	0,01738
FS 12"	1 000 pcs	450 x 210 x 215 mm	3,52	0,02032

KÜLSŐ KARTON

	db/karton	Karton méretei	kg/karton	m ³ /karton
	5 000 pcs	815 x 285 x 225 mm	15,30	0,05226
	5 000 pcs	800 x 360 x 225 mm	17,50	0,06480
	5 000 pcs	1090 x 396 x 225 mm	18,20	0,09712
	5 000 pcs	1070 x 458 x 225 mm	19,00	0,11026

Standard Színek



FMM EXCELLENCE AWARD 2012
QUEST FOR CONTINUOUS IMPROVEMENT
BEST MANUFACTURER IN MALAYSIA IN 2012